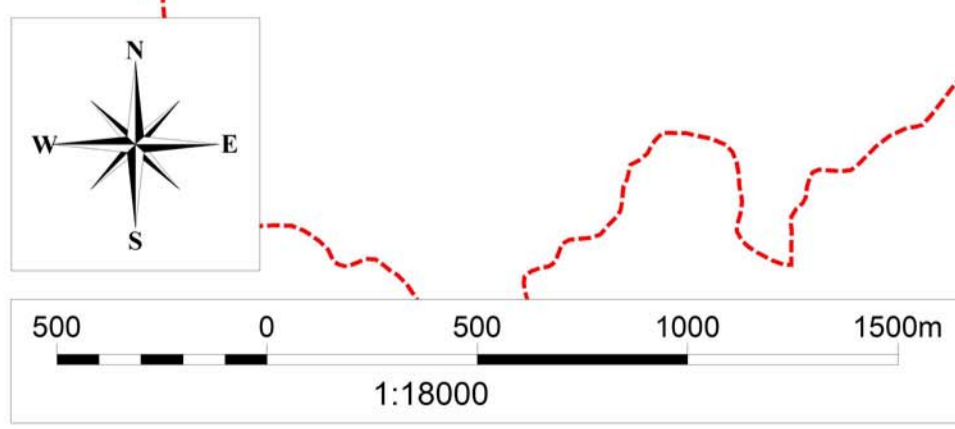
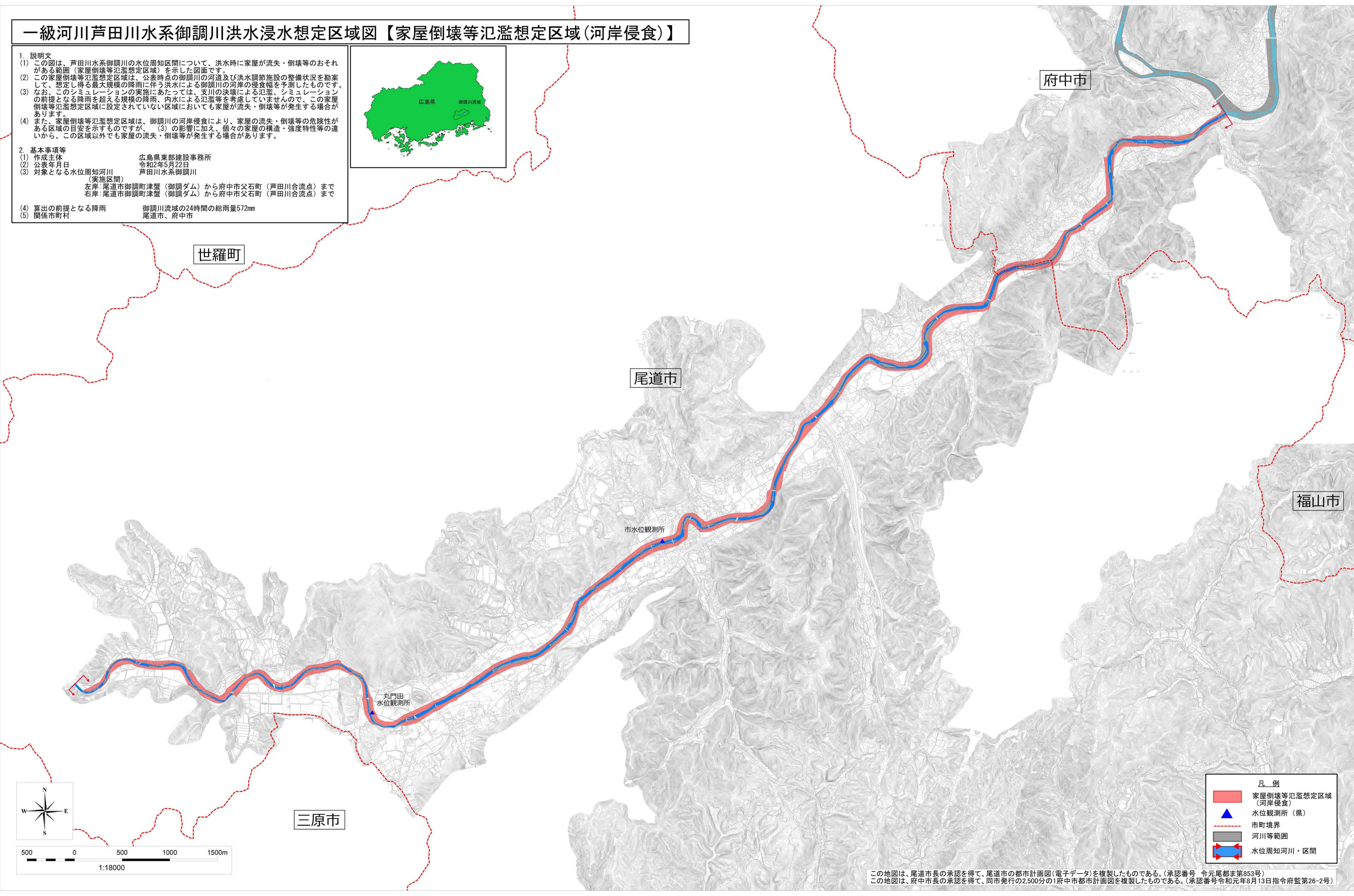


一級河川芦田川水系御調川洪水浸水想定区域図【家屋倒壊等氾濫想定区域(河岸侵食)】

1. 説明文
- (1) この図は、芦田川水系御調川の水位周知区間について、洪水時に家屋が流失・倒壊等のおそれがある範囲（家屋倒壊等氾濫想定区域）を示した図面です。
 - (2) この家屋倒壊等氾濫想定区域は、公表時点の御調川の河道及び洪水調節施設の整備状況を勘案して、想定し得る最大規模の降雨に伴う洪水による御調川の河岸の侵食幅を予測したものです。
 - (3) なお、このシミュレーションの実施にあたっては、支川の決壊による氾濫、シミュレーションの前提となる降雨を超える規模の降雨、内水による氾濫等を考慮していませんので、この家屋倒壊等氾濫想定区域に設定されていない区域においても家屋が流失・倒壊等が発生する場合があります。
 - (4) また、家屋倒壊等氾濫想定区域は、御調川の河岸侵食により、家屋の流失・倒壊等の危険性がある区域の目安を示すものですが、(3)の影響に加え、個々の家屋の構造・強度特性等の違いから、この区域以外でも家屋の流失・倒壊等が発生する場合があります。
2. 基本事項等
- | | |
|-----------------|-------------------------------------|
| (1) 作成主体 | 広島県東部建設事務所 |
| (2) 公表年月日 | 令和2年5月22日 |
| (3) 対象となる水位周知河川 | 芦田川水系御調川 |
| | (実施区間) |
| | 左岸：尾道市御調町津盤（御調ダム）から府中市父石町（芦田川合流点）まで |
| | 右岸：尾道市御調町津盤（御調ダム）から府中市父石町（芦田川合流点）まで |
| (4) 算出の前提となる降雨 | 御調川流域の24時間の総雨量572mm |
| (5) 関係市町村 | 尾道市、府中市 |



凡例	
■	家屋倒壊等氾濫想定区域 (河岸侵食)
▲	水位観測所 (県)
- - -	市町境界
■	河川等範囲
■	水位周知河川・区間

この地図は、尾道市長の承認を得て、尾道市の都市計画図(電子データ)を複製したものである。(承認番号 令元尾都第853号)
 この地図は、府中市長の承認を得て、同市発行の2,500分の1府中市都市計画図を複製したものである。(承認番号 令和元年8月13日指令府監第26-2号)